

平成23年度

図書館業務報告

平成24年4月

札幌大学図書館

目 次

1	平成23年度図書館開館状況	1 頁
2	蔵書数	
(1)	図書館蔵書数	2 頁
(2)	分野別蔵書数	3 頁
(3)	分野別蔵書構成比	3 頁
3	年度別 受入・増加数	4 頁
4	学術雑誌 所蔵数・継続受入数	4 頁
5	視聴覚資料・設備	
(1)	視聴覚資料 所蔵数	5 頁
(2)	視聴覚設備	5 頁
6	図書館利用統計	
(1)	利用統計	6 頁
(2)	学部学科別学生貸出冊数	6 頁
(3)	月別利用統計	7 頁
7	図書館間相互協力	8 頁
	・ 学外機関利用紹介状発行	
8	広報・ガイダンス	9 頁
	・ 図書館報・図書館ニュース・札幌大学図書館新着速報	
	・ 図書館ガイダンス・データベース講習会・展示	
9	図書館学術情報システム	
(1)	設備	11 頁
(2)	図書館電算システム・データ登録件数	11 頁

1. 平成23年度 図書館開館状況

	日	月	火	水	木	金	土	
4月	1					1	2	平常開館(4/1～) ライブライナー(4/4～4/6) 図書館がたんす(4/12～5/31)
	3	4	5	6	7	8	9	
	10	11	12	13	14	15	16	
5月	17	18	19	20	21	22	23	春期長期貸出返却期限日(4/15) 卒業論文特別貸出(春期)開始(4/23～) 5/6授業実施日(6/17振替休日)
	24	25	26	27	28	29	30	
	1	2	3	4	5	6	7	
6月	8	9	10	11	12	13	14	短縮開館(6/17～6/18)【文連祭・体育大会に伴う】
	15	16	17	18	19	20	21	
	22	23	24	25	26	27	28	
7月	29	30	31	1	2	3	4	夏期長期貸出開始(7/21～)
	5	6	7	8	9	10	11	
	12	13	14	15	16	17	18	
8月	19	20	21	22	23	24	25	夏期休館(8/11～8/16)【清掃・夏期休業に伴う】 短縮開館(8/8～9/10)【夏期休業に伴う】
	26	27	28	29	30	1	2	
	3	4	5	6	7	8	9	
9月	10	11	12	13	14	15	16	休館(8/28)【学内電気設備保守に伴う】
	17	18	19	20	21	22	23	
	24	25	26	27	28	29	30	
10月	31	1	2	3	4	5	6	平常開館(9/12～)
	7	8	9	10	11	12	13	
	14	15	16	17	18	19	20	
11月	21	22	23	24	25	26	27	夏期長期貸出返却期限日(9/30) 卒業論文特別貸出(秋期)開始(10/1～) 短縮開館(10/7～10/8)【大学祭に伴う】 地域開放日(10/8～10/9)
	28	29	30	31	1	2	3	
	4	5	6	7	8	9	10	
12月	11	12	13	14	15	16	17	冬期長期貸出開始: 院生(11/27～) 冬期長期貸出開始(12/13～12/28)
	18	19	20	21	22	23	24	
	25	26	27	28	29	30	31	
1月	1	2	3	4	5	6	7	短縮開館(12/27～12/28)【冬期休業に伴う】 冬期休館(12/29～1/3)【冬期休業に伴う】 短縮開館(1/4～5)【冬期休業に伴う】 平常開館(1/6～)
	8	9	10	11	12	13	14	
	15	16	17	18	19	20	21	
2月	22	23	24	25	26	27	28	冬期長期貸出返却期限日(1/13) 休館(1/14～1/15)【大学入試セタ試験に伴う】 春期長期貸出開始(1/28～) 短縮開館(2/4～3/30)【授業終了に伴う】
	29	30	31	1	2	3	4	
	5	6	7	8	9	10	11	
3月	12	13	14	15	16	17	18	卒業年次生返却期限日(3/19)
	19	20	21	22	23	24	25	
	26	27	28	29	1	2	3	
4月	4	5	6	7	8	9	10	特別短縮開館(3/31)【館外貸出・更新等停止】
	11	12	13	14	15	16	17	
	18	19	20	21	22	23	24	
5月	25	26	27	28	29	30	31	

平常開館
 短縮開館
 日曜・祝日開館
 休館

開館時間 平常開館: 1階 9:00～21:30 2階・3階 9:00～20:30
 日曜・祝日開館: 全館 10:00～17:00
 短縮開館: 全館 9:00～16:30

2. 蔵書数

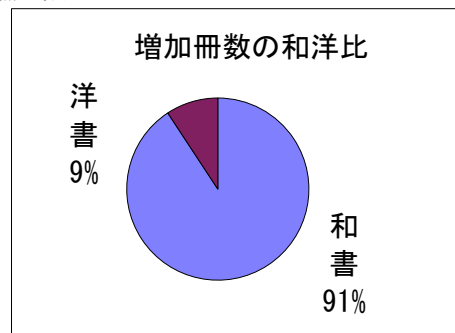
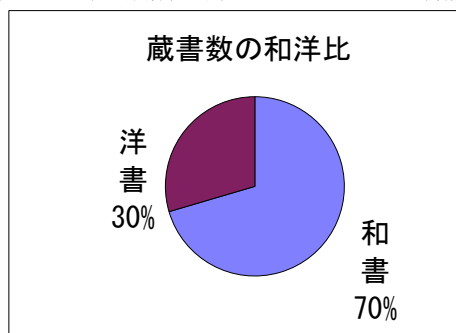
2(1) 図書館蔵書数

(平成24年3月31日現在)

	平成23年度蔵書数			平成23年度増加冊数			
	和書	洋書	合計	和書	洋書	合計	
大学 専用	経済学部	54,386	38,350	92,736	616	161	777
	大学院経済学研究科	20	1,078	1,098	0	0	0
	外国語学部	24,947	46,491	71,438	226	164	390
	(英語学科)	(17,836)	(17,697)	(35,533)	(156)	(89)	(245)
	(ロシア語学科)	(7,111)	(28,794)	(35,905)	(70)	(75)	(145)
	大学院外国語学研究科	2	2,628	2,630	0	0	0
	経営学部	54,945	30,482	85,427	498	44	542
	(経営学科)	(45,787)	(26,195)	(71,982)	(497)	(44)	(541)
	(ビジネスコミュニケーション学科)	(9,158)	(4,287)	(13,445)	(1)	(0)	(1)
	大学院経営学研究科	190	759	949	0	0	0
	法学部	47,525	21,721	69,246	1,044	173	1,217
	(法学科)	(46,860)	(21,585)	(68,445)	(1,044)	(173)	(1,217)
	(自治行政学)	(665)	(136)	(801)	(0)	(0)	(0)
	大学院法学研究科	1,053	937	1,990	20	18	38
	文化学部	136,066	11,951	148,017	1,437	54	1,491
大学院文化学研究科	2,080	137	2,217	0	0	0	
大学共用	146,409	44,606	191,015	3,048	72	3,120	
(登録雑誌類)	(55,906)	(45,547)	(101,453)	(1,142)	(118)	(1,260)	
大学専用蔵書数	467,623	199,140	666,763				
増加冊数				6,889	686	7,575	
短大 専用	英文学科	7,657	4,334	11,991	33	36	69
	経営学科	13,129	4,351	17,480	55	5	60
	短大共用	17,950	4,673	22,623	159	1	160
	(登録雑誌類)	(6,988)	(4,044)	(11,032)	(123)	(0)	(123)
	短大専用蔵書数	38,736	13,358	52,094			
増加冊数				247	42	289	
図書館蔵書数	506,359	212,498	718,857				
増加冊数				7,136	728	7,864	

*蔵書にシステム未入力図書(300冊)を追加

*蔵書数から除籍数を引く



2(2) 分野別 蔵書数

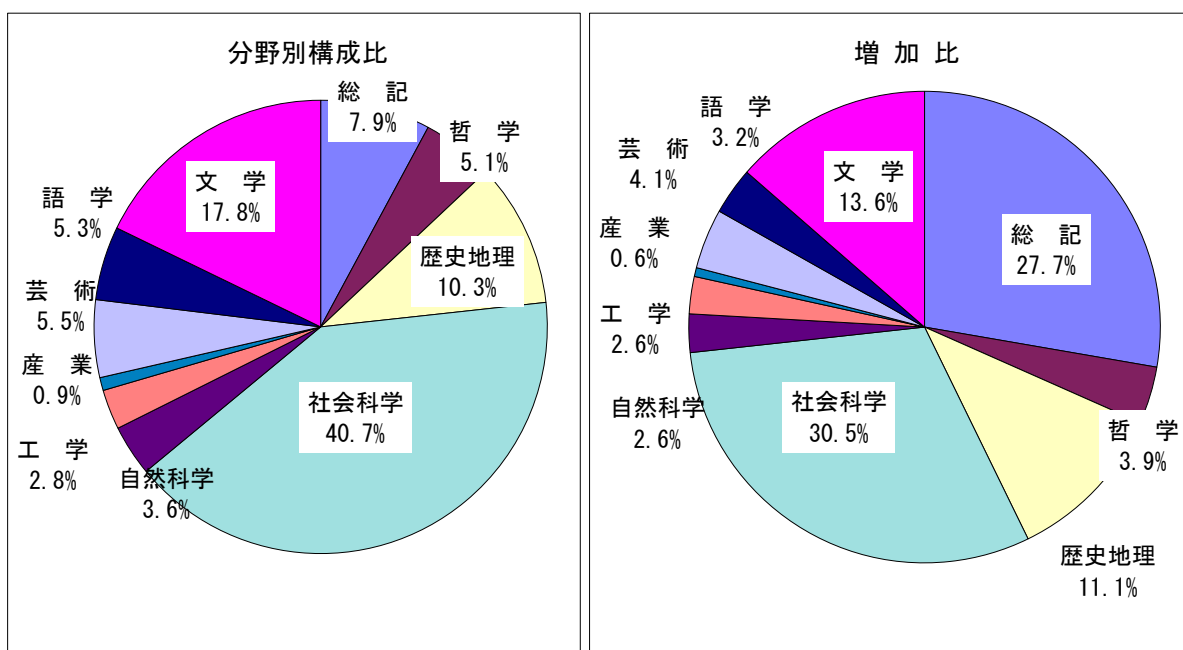
(平成24年3月31日現在 図書整理統計より)

	平成23年度蔵書数			平成23年度増加冊数		
	和書	洋書	合計	和書	洋書	合計
総記	29,387	17,478	46,865	320	2,452	2,772
哲学	22,889	7,664	30,553	322	69	391
歴史地理	45,508	15,782	61,290	901	212	1,113
社会科学	177,851	64,859	242,710	2,395	655	3,050
自然科学	18,268	3,367	21,635	252	11	263
工学	13,367	3,608	16,975	233	22	255
産業	4,942	577	5,519	54	7	61
芸術	28,669	4,249	32,918	368	44	412
語学	18,665	12,704	31,369	219	104	323
文学	75,264	30,877	106,141	1,196	163	1,359
分類別合計	434,810	161,165	595,975	6,260	3,739	9,999
その他	71,549	51,333	122,882	876	-3,011	-2,135
合計	506,359	212,498	718,857	7,136	728	7,864

*蔵書数から除籍数を引く

2(3) 分野別蔵書構成比

	平成23年度構成比			平成23年度増加冊数比		
	和書	洋書	合計	和書	洋書	合計
総記	6.8%	10.8%	7.9%	5.1%	65.6%	27.7%
哲学	5.3%	4.8%	5.1%	5.1%	1.8%	3.9%
歴史地理	10.5%	9.8%	10.3%	14.4%	5.7%	11.1%
社会科学	40.9%	40.2%	40.7%	38.3%	17.5%	30.5%
自然科学	4.2%	2.1%	3.6%	4.0%	0.3%	2.6%
工学	3.1%	2.2%	2.8%	3.7%	0.6%	2.6%
産業	1.1%	0.4%	0.9%	0.9%	0.2%	0.6%
芸術	6.6%	2.6%	5.5%	5.9%	1.2%	4.1%
語学	4.3%	7.9%	5.3%	3.5%	2.8%	3.2%
文学	17.3%	19.2%	17.8%	19.1%	4.4%	13.6%
合計	100.0%	100.0%	100.0%	100.0%	100.0%	100.0%



3. 年度別 受入・増加数

(平成24年3月31日現在)

		平成21年度			平成22年度			平成23年度		
		和書	洋書	合計	和書	洋書	合計	和書	洋書	合計
一般図書費	図書	8,169	1,301	9,470	7,131	1,276	8,407	4,967	520	5,487
	雑誌	543	255	798	432	129	561	362	108	470
	合計	8,712	1,556	10,268	7,563	1,405	8,968	5,329	628	5,957
製本雑誌	図書	0	0	0	0	0	0	0	0	0
	雑誌	1,226	3	1,229	0	1,000	1,000	750	0	750
	合計	1,226	3	1,229	0	1,000	1,000	750	0	750
補助金事業 (文科省研究設備)	図書	0	0	0	0	98	98	0	5	5
	雑誌	0	0	0	0	0	0	0	0	0
	合計	0	0	0	0	98	98	0	5	5
科研費間接経費	図書	0	0	0	0	0	0	3	0	3
	雑誌	6	0	6	18	0	18	0	0	0
	合計	6	0	6	18	0	18	3	0	3
寄贈図書	図書	566	719	1,285	483	111	594	901	85	986
	雑誌	138	2	140	84	2	86	153	10	163
	合計	704	721	1,425	567	113	680	1,054	95	1,149
移管冊数	図書	0	0	0	0	1	1	0	0	0
	雑誌	0	0	0	0	0	0	0	0	0
	合計	0	0	0	0	1	1	0	0	0
受入冊数計	図書	8,735	2,020	10,755	7,614	1,486	9,100	5,871	610	6,481
	雑誌	1,913	260	2,173	534	1,131	1,665	1,265	118	1,383
	合計	10,648	2,280	12,928	8,148	2,617	10,765	7,136	728	7,864
除籍冊数	図書	(84)	(37)	(121)	(28)	()	(28)	(131)	27	(158)
	雑誌	(11)	(194)	(205)	(8)	(113)	(121)	(3)	()	(3)
	合計	(95)	(231)	(326)	(36)	(113)	(149)	(134)	(27)	(161)

*受入冊数計から除籍数を引かない

4. 学術雑誌 所蔵数・継続受入数

(単位: タイトル数)

	平成23年度所蔵数			平成23年度増加数		
	和雑誌	外国雑誌	合計	和雑誌	外国雑誌	合計
継続受入雑誌数	3,423	645	4,068	-145	-1	-146
(購入)	(773)	(586)	(1,359)	-(77)	(1)	-(76)
(寄贈)	(2,555)	(56)	(2,611)	-(64)	-(1)	-(65)
(会費)	(95)	(3)	(98)	-(4)	-(1)	-(5)
非継続雑誌数	8,462	2,639	11,101	109	25	134
学術雑誌所蔵数	11,885	3,284	15,169	-36	24	-12

5. 視聴覚資料・設備

5(1) 視聴覚資料 所蔵数

種 類	平成22年度	平成23年度	平成23年度増加数
ビデオテープ	2,700 巻	2,703 巻	3 巻
レーザーディスク	1,114 枚	1,110 枚	-4 枚
コンパクトディスク	3,328 枚	3,253 枚	-75 枚
録音テープ	392 巻	419 巻	27 巻
レコード	53 枚	53 枚	0 枚
CD-ROM	2,829 枚	3,078 枚	249 枚
電子ブック	6 枚	6 枚	0 枚
プロッピーディスク	444 枚	440 枚	-4 枚
磁気テープ	4 巻	0 巻	-4 巻
DVD	3,391 枚	3,460 枚	69 枚
視聴覚資料合計	14,261 点	14,522 点	261 点

種 類	平成22年度	平成23年度	平成23年度増加数
マイクロフィルム	7,982 点	7,982 点	0 点
マイクロフィッシュ	1,151 点	1,151 点	0 点
マイクロ資料合計	9,133 点	9,133 点	0 点

5(2) 視聴覚設備

	平成22年度	平成23年度	平成23年度増加数
ブ ー ス 数	31 個	31 個	0 個
座 席 数	47 席	49 席	2 席
レーザーディスク・プレーヤー	15 台	15 台	0 台
コンパクトディスク・プレーヤー	8 台	8 台	0 台
DVD・プレーヤー	23 台	23 台	0 台
ビデオ・レコーダー	10 台	10 台	0 台
カセット・レコーダー	2 台	0 台	-2 台
マイクロ・リーダープリンター	2 台	2 台	0 台

6. 図書館利用統計

6(1) 利用統計

(平成24年3月31日現在)

	平成22年度	平成23年度
開館日数	350 日	325 日
入館者数	104,342 人	91,906 人
一日当り 平均入館者	298 人	283 人
貸出日数	349 日	324 日
貸出冊数	44,580 冊	46,240 冊
(学 生)	31,821 冊	33,254 冊
(教職員)	8,007 冊	8,065 冊
(学外者)	4,752 冊	4,921 冊
一日当り 平均貸出冊数	128 冊	143 冊
A V 利用件数	8,592 件	7,119 件
A V 利用者数	10,513 人	8,357 人
一日当り 平均利用者数	30 人	26 人
資料複写	107,280 枚	114,892 枚
相互貸借	5,128 件	5,173 件
(発信件数)	1,438 件	1,745 件
(受信件数)	3,690 件	3,428 件
学外機関利用紹介状発行	1 件	1 件
学外利用者数	3,403 人	3,325 人
学外利用者登録数	288 件	291 件

6(2) 学部学科別学生貸出冊数

	平成22年度		平成23年度	
	貸出冊数	一人当り貸出冊数	貸出冊数	一人当り貸出冊数
経済学部	3,469	3.7	3,131	3.7
外国語学部英語学科	3,238	8.7	4,321	13.0
外国語学部ロシア語学科	616	6.7	506	6.7
経営学部経営学科	3,495	3.0	4,115	3.8
経営学部ビジネスコミュニケーション学	480	3.6	305	4.9
法学部法学科	5,578	8.0	5,778	8.6
法学部自治行政学科	631	8.2	242	5.9
文化学部文化学科	11,318	12.8	12,125	14.4
大学院 経済学研究科	312	104.0	148	49.3
大学院 外国語学研究科英語学専攻	339	37.7	406	45.1
大学院 外国語学研究科ロシア語学専攻	169	42.3	135	22.5
大学院 経営学研究科	459	30.6	295	32.8
大学院 法学研究科	318	31.8	778	48.6
大学院 文化学研究科	747	62.3	474	39.5
女子短大部英文学科	204	2.8	159	4.2
女子短大部経営学科	448	5.1	336	4.9
合 計	31,821	7.0	33,254	8.1

6 (3) 月別利用統計

年	月	開館 日数 (日)	入館者数 (人)	日平均 入館者	貸出 日数 (日)	貸出冊数 (冊)	日平均 貸出数	A V 利用 件数 (件)	A V 利用 者数 (人)	日平均 利用者
2009	4	30	13,433	448	30	3,854	128	1,686	1,974	66
	5	31	11,693	377	31	3,857	124	1,452	1,723	56
	6	30	12,683	423	30	4,525	151	1,550	1,876	63
	7	31	13,465	434	31	6,010	194	1,393	1,663	54
	8	24	4,103	171	24	2,285	95	216	247	10
	9	30	5,425	181	30	2,580	86	434	489	16
	10	31	11,545	372	31	4,501	145	1,424	1,618	52
	11	30	11,268	376	30	4,727	158	1,184	1,338	45
	12	28	9,708	347	28	5,413	193	1,000	1,136	41
2010	1	26	10,271	395	26	4,662	179	661	759	29
	2	28	3,859	138	28	2,214	79	132	149	5
	3	31	2,659	86	30	1,659	55	74	92	3
2009年度計		350	110,112	315	349	46,287	133	11,206	13,064	37
2010	4	30	12,402	413	30	3,640	121	1,218	1,547	52
	5	31	11,330	365	31	3,740	121	1,063	1,311	42
	6	30	11,710	390	30	4,134	138	1,106	1,376	46
	7	31	13,372	431	31	5,686	183	1,040	1,296	42
	8	24	4,165	174	24	2,052	86	156	184	8
	9	30	5,417	181	30	2,732	91	298	372	12
	10	31	10,228	330	31	4,221	136	967	1,172	38
	11	30	11,179	373	30	4,520	151	1,067	1,279	43
	12	28	9,339	334	28	5,015	179	828	957	34
2011	1	26	9,565	368	26	4,855	187	641	759	29
	2	28	3,307	118	28	2,241	80	148	167	6
	3	31	2,328	75	30	1,744	58	60	93	3
2010年度計		350	104,342	298	349	44,580	128	8,592	10,513	30
2011	4	29	10,320	356	29	4,169	144	958	1,213	42
	5	28	10,699	382	28	4,899	175	985	1,179	42
	6	30	11,344	378	30	4,992	166	1,049	1,233	41
	7	30	11,414	380	30	5,825	194	749	892	30
	8	23	3,940	171	23	2,179	95	153	168	7
	9	25	4,612	184	25	2,340	94	309	365	15
	10	30	9,222	307	30	4,171	139	773	872	29
	11	28	9,652	345	28	4,617	165	839	960	34
	12	27	7,865	291	27	4,810	178	654	743	28
2012	1	25	8,189	328	25	4,600	184	503	564	23
	2	24	2,829	118	24	2,321	97	105	117	5
	3	26	1,820	70	26	1,317	51	42	51	2
2011年度計		325	91,906	283	325	46,240	142	7,119	8,357	26

7. 図書館間相互協力

		国 内											外国諸機関	合 計	
		大学・短大図書館			国立国会図書館	公共図書館			その他の機関			道内機関合計			道外機関合計
		道内	道外	合計		道内	道外	合計	道内	道外	合計				
発信件数	平成21年	450	852	1,302	109	46	2	48	1	23	24	497	986	20	1,503
	(資料借用)	201	359	560	3	26	2	28	1	6	7	228	370	5	603
	(複写依頼)	248	491	739	105	19	0	19	0	16	16	267	612	15	894
	(所蔵照会)	1	2	3	1	1	0	1	0	1	1	2	4	0	6
	平成22年	441	798	1,239	150	21	5	26	0	19	19	462	972	4	1,438
	(資料借用)	162	188	350	22	9	2	11	0	5	5	171	217	2	390
	(複写依頼)	279	609	888	128	12	1	13	0	14	14	291	752	2	1,045
	(所蔵照会)	0	1	1	0	0	2	2	0	0	0	0	3	0	3
	平成23年	357	1,116	1,473	217	33	2	35	0	16	16	390	1,351	4	1,745
	(資料借用)	124	225	349	25	31	1	32	0	3	3	155	254	0	409
	(複写依頼)	233	889	1,122	192	2	0	2	0	13	13	235	1,094	4	1,333
	(所蔵照会)	0	2	2	0	0	1	1	0	0	0	0	3	0	3
受信件数	平成21年	1,341	2,304	3,645	0	101	11	112	19	51	70	1,461	2,366	0	3,827
	(資料貸出)	343	308	651	0	88	9	97	0	15	15	431	332	0	763
	(複写受付)	992	1,980	2,972	0	9	1	10	18	34	52	1,019	2,015	0	3,034
	(所蔵照会)	6	16	22	0	4	1	5	1	2	3	11	19	0	30
	平成22年	1,241	2,308	3,549	0	92	12	104	6	31	37	1,339	2,351	0	3,690
	(資料貸出)	230	276	506	0	56	2	58	1	3	4	287	281	0	568
	(複写受付)	1,004	2,021	3,025	0	29	9	38	4	28	32	1,037	2,058	0	3,095
	(所蔵照会)	7	11	18	0	7	1	8	1	0	1	15	12	0	27
	平成23年	1,141	2,167	3,308	0	68	25	93	11	16	27	1,220	2,208	0	3,428
	(資料貸出)	216	233	449	0	54	4	58	1	5	6	271	242	0	513
	(複写受付)	919	1,915	2,834	0	11	20	31	10	10	20	940	1,945	0	2,885
	(所蔵照会)	6	19	25	0	3	1	4	0	1	1	9	21	0	30

学外機関利用紹介状発行

	道内				道外				合計			
	教員	院生	学生	合計	教員	院生	学生	合計	教員	院生	学生	合計
平成21年	0	0	0	0	2	0	0	2	2	0	0	2
平成22年	0	0	0	0	1	0	0	1	1	0	0	1
平成23年	1	0	0	1	0	0	0	0	1	0	0	1

8. 広報・ガイダンス

・ 図書館報『X O J M (ホルム)』

巻号	発行日	特集
No. 36号	平成23年10月31日	〈図書館この30年-学びとくつろぎの空間-〉
No. 37号	平成24年3月15日	〈オンライン図書館利用ノート『マイライブラリ』の活用法〉

・ 図書館ニュース

巻号(通号)	発行日	主要記事
11-1(Nb. 111)	平成23年4月1日	新入生のためのライブラリー・ツアーを開催します 請求記号の見方
11-2(Nb. 112)	平成23年5月26日	図書館のホームページアドレスが変更になりました データベースを2件新規契約しました
11-3(Nb. 113)	平成23年7月8日	7月21日から夏期長期貸出が始まります 百科事典を活用しよう
11-4(Nb. 114)	平成23年9月29日	10月1日から「卒論貸出」が始まります 図書館選書ツアーを開催します
11-5(Nb. 115)	平成23年11月21日	12月13日から冬期長期貸出が始まります 自分の借りた資料の確認ができます
11-7(Nb. 116)	平成24年1月16日	春期長期貸出が1月28日から始まります 卒業後も図書館を利用できます

・ 札幌大学図書館新着速報

発行日	備考
自 平成23年4月1日 至 平成24年3月30日	週刊、毎週金曜日 刊行予定

・ 図書館ガイダンス

新入生向け図書館ガイダンス ※「法学部入門演習図書館ガイダンス(春学期)」「文化学部入門演習図書館ガイダンス」含む

期間	平成23年4月12日(火)から5月31日(火) ※期間中の土曜・日曜・祝日を除く		
開催件数	50件	参加者数	676名

法学部入門演習図書館ガイダンス(秋学期)

期間	平成23年11月7日(月)から11月28日(月) ※期間中の月曜日2 講時目		
開催件数	4件	参加者数	102名

情報検索ガイダンス

期間	平成23年6月23日(木)から10月26日(水)		
開催件数	7件	参加者数	59名

・ 展 示

ホルム展示「 札大生に読んでほしい本。」の推薦記事と作品展示

期 間	平成23年3月18日(金) から5月31日(火)
場 所	第2閲覧室 (図書館2階)

「 自然災害・ 原発と復興」展示

期 間	平成23年6月9日(木) から9月30日(金)
場 所	第2閲覧室 (図書館2階)

山口文庫展示

期 間	平成23年10月6日(木) から12月8日(木)
場 所	第2閲覧室 (図書館2階)

選書ツアー展示

期 間	平成24年1月12日(木) から
場 所	第2閲覧室 (図書館2階)

9. 図書館学術情報システム

9(1) 設 備

		機 種	台数
ク ラ イ ア ン ト	CPAC(蔵書検索)用	FLCRA 350W	19
		NEC MATE M25X/L-F	1
		合 計	20
	利用者 Online検索	FLCRA 350W	12
	利用者 CD-ROM検索用	FUJI TSU FM/ ESPRI MD D5320	4
		FUJI TSU FM-5166D7	1
		COMPAQ DESKPRO 4000	1
		COMPAQ DESKPRO 4000S	1
		FLCRA 350W	3
	合 計	10	
業 務 用	FLCRA 350W	24	
	PC8MF2-XNJ85FAF0	3	
	FM-C8210	2	
	DCS/V 機	3	
合 計	32		
クライアント台数 合 計			74
サ ー バ	業務用DBサーバ	Sun Fi ne V245	1
	検索用DBサーバ	Sun Fi ne V245	1
	アプリケーションサーバ	PRIMERY RX100S4	3
	サーバ台数 合 計		5

9(2) 図書館電算システム・データ登録件数

図雑別	和洋別	平成22年度	平成23年度
図 書	和	445,047	442,378
	洋	149,051	177,130
	図書計	594,098	619,508
雑 誌	和	159,156	172,020
	洋	104,605	103,258
	雑誌計	263,761	275,278
合 計		857,859	894,786