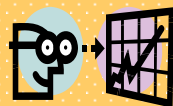


統計のさがし方入門

～ 統計データさがしはじめの一歩 ～



①総合統計書でさがす

総合統計書には、主要統計が収録されています。探したい統計が何に掲載されているかわからないというときにはまず、総合統計書にあたってみるとよいでしょう。主な統計書の最新版は、[雑誌閲覧室（3階）の年鑑・白書・統計書コーナー](#)にあります。

主な総合統計書

書名	請求記号	備考
『日本統計年鑑』	R059.1-N77	日本の主要統計を網羅的に収録。国際統計あり(年刊)。
『日本の統計』	R059.1-So55	日本の主要統計をコンパクトに収録(年刊)。
『統計でみる日本』	R059.1-To29	日本の主要統計をわかりやすく解説(年刊)。
『民力』	R059-Mi47	都道府県・市町村別など地域別の統計を収録(年刊)。
『日本国勢図会』	R059.1-N77	さまざまな統計を他国との比較などを通じ解説(年刊)。
『世界統計年鑑』	R059-Se22	世界の主要統計を網羅的に収録(年刊)。
『世界の統計』	R059-Se22	世界の主要統計をコンパクトに収録(年刊)。

※バックナンバーは3階書庫の参考図書コーナーにあります。

【例】日本で現在どのくらいの世帯がインターネットを利用しているのか、利用率を調べたい。

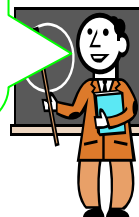
統計書には多くの場合、各統計が統計書のどこに掲載されているかを示した索引がついています。たとえば『日本統計年鑑』は、巻末に〔事項索引〕があります。この〔事項索引〕で“インターネット”ということばから調べると以下のような記述があります。

インターネット	
—世帯利用率・	1 1-2
インターネット	
国別	27-10
インターネット利用状況	
—売上高階級	11-13
—産業別	11-13
—従業者規模別	11-13
行動者率	11-3

(一部抜粋)

統計表番号

〔事項索引〕で調べることで、インターネットの世帯利用率に関する統計が、統計表11-2に収録されていることが簡単にわかりました。あとは実際に統計表11-2を見ることとなりますね！



②総務省統計局のホームページでさがす

総務省統計局のホームページ (<http://www.stat.go.jp/index.htm>) では、統計局が実施している統計調査の結果を公開しています。統計局が発行している『日本統計年鑑』や『日本の統計』、『世界の統計』などに収録されている統計データもこのホームページで見ることができます。また、新着の統計も随時公開されるほか、各府省の統計情報への窓口である「統計データポータルサイト」の機能もあります。

総務省統計局ホームページ (一部)

※平成16年6月現在

The screenshot shows the Statistics Bureau homepage with various navigation links and a search bar. A red box highlights the '統計データ' (Statistics Data) section, and a red arrow points to a specific link. A red box also highlights the '統計法や統計機構に関する解説' (Explanation of statistics laws and structures) link. A red box highlights the '統計制度' (Statistics System) section. A red box highlights the '統計教育サイト' (Statistics Education Site) section. A red box highlights the '最新の主な指標' (Latest Main Indicators) section. A red box highlights the '新着情報' (New Information) section. A red box highlights the '第1表 年齢(5歳階級), 男女別推計人口' (Table 1: Population Estimates by Age (5-Year Group) and Sex) section.

統計データ

- 国勢調査
- 人口推計
- 住民基本台帳人口移動報告
- 産業連関表
- 事業所・企業統計調査
- サービス業基本調査
- 個人企業経営調査
- 科学技術研究調査
- 労働力調査
- 就業構造基本調査
- 就業希望状況調査
- 小売物価統計調査
- 消費者物価指数(CPI)
- 全国物価統計
- 住宅・土地統計調査
- 家計調査
- 家計消費状況調査
- 全国消費実態調査
- 社会生活基本調査
- 統計でみる県・市区町村
- 地域メッシュ統計
- 地理情報
- ◎ 日本統計年鑑
- ◎ 日本の統計
- ◎ 世界の統計
- ◎ 日本統計月報
- ◎ インターネット統計情報
- ◎ 統計資料集
- ◎ ジュニール

統計制度

- 日本の統計制度
- 統計審議会
- 標準統計分類

統計教育サイト

- なるほどデータforきっず

最新の主な指標

推計人口(平成16年5月1日現在) (概算値)	1億2779万人
消費者物価指数(平成16年4月) (全国・前年同月比)	-0.4%
完全失業率(平成16年4月) (季節調整値)	4.7%
消費支出(平成16年4月)(実質) (勤労者世帯・前年同月比)	7.2%

新着情報

- 6月11日 公表・提供状況(府省別)
- 6月11日 家計調査(農林漁家世帯を含む結果)平成16年4月分
- 6月11日 家計消費指数(試算値)(二人以上の世帯:平成16年4月分)
- 6月11日 家計消費状況調査結果(支出関連項目)(平成16年4月)速報
- 6月10日 開発途上国への技術協力(インドネシア 便利)
- 6月10日 平成16年同業調査(地産地消統計結果)

第1表 年齢(5歳階級), 男女別推計人口
Population Estimates by Age (5-Year Group) and Sex

年齢階級 Age groups	平成16年5月1日現在(概算値) May 1, 2004 (Provisional estimates)			平成16年1月1日現在(確定値) January 1, 2004 (Final estimates)					
	総人口 Total population			総人口 Total population			日本人人口 Japanese population		
	男女計 Both sexes	男 Male	女 Female	男女計 Both sexes	男 Male	女 Female	男女計 Both sexes	男 Male	女 Female
総数 Total	12779	6235	6545	12752	6226	6527	12610	6160	6450
0~4歳 years old	578	296	281	578	297	282	573	294	279
5~9	598	306	292	598	306	292	593	304	289
10~14	607	311	296	607	311	296	603	309	294
15~19	688	353	336	696	357	339	688	353	335
20~24	781	400	382	782	401	382	782	392	371

人口(単位:万人) Population (Ten thousand persons)

項目をクリックしていくと、各統計がExcelファイル形式等で表示されます。

③地域別・分野別の統計書

ある地域や分野に関する統計をさがしたい場合には、**地域別・分野別の統計書**が便利です。総合統計書には載っていないような詳しい統計もさがすことができます。主な統計書の最新版は、**雑誌閲覧室（3階）の年鑑・白書・統計書コーナー**にあります（バックナンバーは3階書庫）。

たとえば、以下のような地域別・分野別統計書があります

書名	請求記号	備考
『経済要覧』	R330.591-Ke29	日本の主要経済統計を時系列的に収録(年刊)。
『経済統計年鑑』		『週刊東洋経済』臨時増刊号(年刊)。最新版は2階ブラウジング・コーナーにあり。
『人口の動向：日本と世界』	R334.21-J52	主要な人口統計を収録。国際統計あり(年刊)。
『人口動態統計』	R334.21-J52	日本の人口動態に関する統計を収録(年刊)。
『商業統計表』	R350.591-Sh95	日本の商業に関する統計を収録(3～5年に1回刊)。
『厚生統計要覧』	R498.059-Ko83	日本の医療、社会福祉に関する統計を収録(年刊)。
『ユネスコ文化統計年鑑』	R059-Ko51	教育、文化等に関する国際統計を収録(年刊)。
『北海道統計書』	R059.11-H82	北海道に関する統計を総合的に収録(年刊)。
『北海道勢要覧』	R059.11-H82	北海道の現状を、統計等を用いて解説(年刊)。
『北海道市町村勢要覧』	R059.11-H82	北海道の各市町村に関する統計を収録(年刊)。
『北海道経済白書』	R332.11-H82	北海道経済の現状を分析。関連統計を収録(年刊)。
『札幌市統計書』	R059.115-Sa68	札幌市に関する統計を総合的に収録(年刊)。

また、**各業界の年鑑や白書**に関連統計が付されている場合があります。たとえば『**凶説食料・農業・農村白書**』(R610.591-Z8)には、白書の内容に関連した統計資料を収録した別冊「参考統計表」がついています。このように別冊資料に統計が収録されていたり、年鑑や白書の巻末等に参考資料として関連統計が収録されていたりすることがあります。主な年鑑・白書の最新版も、主要統計書と同じく**雑誌閲覧室（3階）の年鑑・白書・統計書コーナー**にあります（バックナンバーは3階書庫）。

上記で紹介した以外にも、さまざまな統計資料があります。本学図書館で統計資料をさがしたいときには第一段階として、

- ①「年鑑・白書・統計書コーナー」でさがしてみる。
- ②蔵書検索端末(OPAC)で、キーワードなどを入力して検索してみる。

などの方法でさがしてみましよう。それでも見つからない場合は、5階

「④統計が見つからないときのさがし方」を参照してください。



④統計が見つからないときのさがし方

統計をさがすときには、「〇〇に関する統計があるかどうか」「〇〇に関する統計は何に掲載されているか」がわかる資料があると便利です。そのような資料として、図書館では以下のような資料を所蔵しています。

統計ガイドブック：社会・経済〔第2版〕 417-To29(第2閲覧室)木下滋ほか編 大月書店 1998
人口、土地、労働、生活、物価、社会保障、地域、ジェンダー問題、環境、企業、産業、財政、金融、国民経済、貿易・世界経済の15項目の統計について、どのような統計があるのかがわかる。また、各統計の利用方法についても解説している。入手しやすい統計書や、統計をさがすことができるインターネットサイトの案内もあり。

統計情報インデックス R059.1-To29(最新版は年鑑・白書・統計書コーナー) 総務省統計局 年刊
本書の「キーワード索引」には、政府および民間機関が作成している刊行物の統計表等から抽出したキーワードが50音順に並べられており、関連統計が掲載されている刊行物を調べることができる。たとえば“映画館”というキーワードで調べてみると・・・

映画館		
統計でみる県のすがた 2002	276	文献番号(本書中の「書誌情報」に、各刊行物の詳細情報が収録されている。
衛星行政報告例 平成12年度	632	
特定サービス産業動態統計月報 平成14年1月分	639	
特定サービス産業実態調査報告書(平成9年)映画館編	1096	
全国映画概況 平成13年版		

→ 映画館に関する統計が掲載されている刊行物の一覧

ビジネス調査資料総覧：産業・商品・生活者調査の情報源

R355.2-So28(最新版は年鑑・白書・統計書コーナー) 日本能率協会総合研究所 年刊
産業、商品、生活者調査などに関する政府資料および民間資料のデータを分野別に収録。

それでも見つからないときは？

必要な統計が見つからないときは、カウンターの係員までお気軽にご相談ください。



メイン・カウンター(2階)：レファレンス窓口の職員が、図書館での資料のさがし方などを案内しています。

参考カウンター(3階)：資料調査やデータベースの代行検索を通じて、みなさんの調査のお手伝いしています。