

# 図書館ニュース

Sapporo University Library News

---

📖 新入生対象図書館ガイダンスを実施中

---

📖 文連祭・体育大会期間の開館について

---

📖 平成19年度 学生の図書貸出冊数

---

📖 学外者の方へ：7月は学外利用を停止します

---

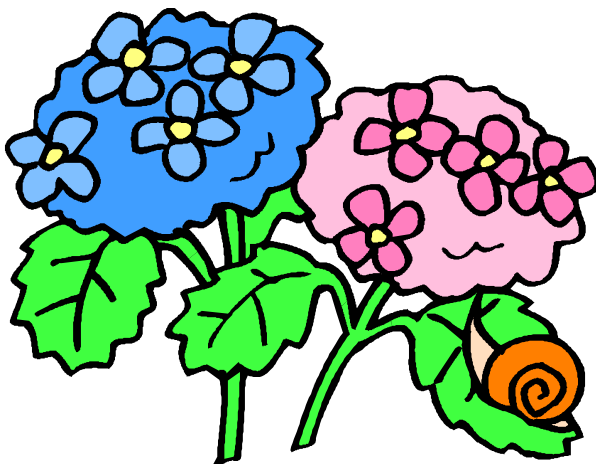
📖 大学生活を充実したものに！

・・・ヒントになるブックガイド・・・情報収集のヒント(32)

---

📖 図書館カレンダー 2008年6月～7月

---



## No.94

札幌大学図書館 2008. 5. 23

<http://www.sapporo-u.ac.jp/lib/>

(携帯) <http://www.sapporo-u.ac.jp/lib/SapUlibHP/I/>

☎ 011-852-9176 (メイン・カウンター直通)

## 新入生対象図書館ガイダンスを実施中

図書館では6月27日（金）まで「図書館ガイダンス」を実施しています。今年度も多くの教員の方にご協力いただき、5月19日現在、745名の学生にガイダンスを行うことができました。学生にとって図書館が身近な存在であると感じてもらえるよう、基本的な利用方法を案内したいと考えております。教員のみなさまのご協力をよろしく願いいたします。図書館ホームページ (<http://www.sapporo-u.ac.jp/lib/>) の「図書館ガイダンス」で前年度の実施結果報告を公開していますのでご参考ください。

### 【ガイダンスのお申し込み】

実施期間：6月27日（金）までの、土曜・日曜・祝日を除く毎日実施。

所要時間：約40分。（1～4講時に実施しています）

予約方法：事前に予約を受け付けております。参加希望日時および参加人数をお伝えください。

予約・お問い合わせ：閲覧・参考担当 池内/笹川/畠山（内線3610）まで

## 文連祭・体育大会期間の開館について

6月20日（金）～22日（日）は、文連祭・体育大会期間のため図書館は以下のように開館します。



6月20日（金）	短縮開館（ 9：00～16：30）
6月21日（土）	
6月22日（日）	休日開館（10：00～17：00）

## 平成19年度 学生の図書貸出冊数

昨年度、本学学生のみなさんが借りた図書の冊数です。あなたは何冊借りましたか？

（単位：冊）

大学院	経済学	外国語学		経営学	法学	文化	大学院計
		英語	露語				
計	147	191	77	729	147	1,744	3,035
一人平均	29.4	47.8	19.3	34.7	29.4	72.7	48.2



学部	経済	英語	露語	経営	ビジコミ	法	自治行政	文化	学部計
計	3,916	4,017	609	3,584	1,667	7,763	500	12,140	34,196
一人平均	3.1	8.2	4.5	3.4	4.9	8.5	4.7	12.3	6.5

	英文	経営	短大計
計	486	431	917
一人平均	4.7	3.3	3.9

学生計	19年度	前年比
学生への図書貸出冊数	38,148	-7,439
学生1人平均の貸出冊数	6.8	-0.9

## 学外者の方へ：7月は学外利用を停止します

定期試験の実施に伴い、7月1日（火）～31日（木）の期間、学外者の図書館利用を停止いたします。学外利用登録者は図書の返却のみ可能です。館内を利用することはできませんのでご注意ください。なお、他大学図書館または公共図書館発行の利用紹介状を持参した方は資料の閲覧が可能です。メイン・カウンター（2階）までお申し出ください。

## 大学生活を充実したものに！

・・・ヒントになるブックガイド・・・



新学期開始から2ヶ月が過ぎました。ガイダンスで始まった初めてだらけの4月に比べ、少し周りを見る余裕が出来始めたころだと思います。と同時に、授業の受け方はこれで良いのだろうか？と大学生活に対する疑問を持つ時期でもあります。今回、大学生活を充実させるためのポイントを解説した本を一部ご紹介します。これらの本には、授業の受け方の基本、上級年次でおこなうゼミ発表や卒業論文の作成方法、また卒業後の社会生活でも続いていく「学び」などについて書かれています。「ちょっとこの方法も試してみようかな？」という柔軟な意識を持って大学生活を過ごしていただきたいと思います。

・・・・・・・・・・・・・・・・・・・・・・・・・・・・・・・・

■『勉強のやり方がわかる AERA Mook 98号』（朝日新聞社）2004 3階書庫週刊グラフ誌  
授業の受け方から大学事務組織まで、一項目4ページ程度にまとめている大学総合ガイド的な資料です。

■『大学生活ナビ』 小原芳明監修（玉川大学出版部）2006.4 第2開架閲覧室（377.9||D16）  
「大学で何を学ぶのか」から始まり、効果的に学習する方法やノートのとり方、時間管理のしかた、テストの受け方などを解説しています。また、自分の将来を考えるうえでの参考となるよう、「なぜ働くのか」「ライフデザインとキャリアデザイン」などの章も設けています。

■『アカデミック・スキルズ：大学生のための知的技法入門』佐藤望編著（慶応義塾大学出版会）  
2006.10 第2開架閲覧室（377.15||Sa85）  
「アカデミック・スキルズ」を大学で学ぶための基礎的技法と位置づけ、ノート・テイキングのテクニックや情報の調べ方などを解説しています。また、本の内容を正確に読み取るポイントもまとめてあります。

■『あたらしい教科書：学び』 あたらしい教科書編集部編（プチグラパブリッシング）2006.2  
第2開架閲覧室（002||Ma43）  
シラバスで講義内容を確認したときに「自分が知らないこと」を「知りたい」と感じたから、その授業を受ける。これが「学び」の第一歩です。様々な領域で活躍する方々のインタビューから、いろいろな「学び方」のスタイルが感じ取れる一冊です。

本がある場所などがわからないときは、図書館スタッフが案内しますので気軽に声をかけてください。読書相談も大歓迎です。

・・・図書館はみなさんの学生生活を応援しています・・・

# 図書館カレンダー 2008年6月～7月

6月		1階	2階/3階
1	(日)	10:00-17:00	
2	(月)	9:00-21:30	9:00-20:30
3	(火)		
4	(水)		
5	(木)		
6	(金)		
7	(土)	10:00-17:00	
8	(日)	10:00-17:00	
9	(月)	9:00-21:30	9:00-20:30
10	(火)		
11	(水)		
12	(木)		
13	(金)		
14	(土)	10:00-17:00	
15	(日)	10:00-17:00	
16	(月)	9:00-21:30	9:00-20:30
17	(火)		
18	(水)		
19	(木)		
20	(金)	9:00-16:30	
21	(土)	9:00-16:30	
22	(日)	10:00-17:00	
23	(月)	9:00-21:30	9:00-20:30
24	(火)		
25	(水)		
26	(木)		
27	(金)		
28	(土)	10:00-17:00	
29	(日)	10:00-17:00	
30	(月)	9:00-21:30	9:00-20:30

7月		1階	2階/3階
1	(火)	9:00-21:30	9:00-20:30
2	(水)		
3	(木)		
4	(金)		
5	(土)		
6	(日)	10:00-17:00	
7	(月)	9:00-21:30	9:00-20:30
8	(火)		
9	(水)		
10	(木)		
11	(金)		
12	(土)	10:00-17:00	
13	(日)	10:00-17:00	
14	(月)	9:00-21:30	9:00-20:30
15	(火)		
16	(水)		
17	(木)		
18	(金)		
19	(土)	10:00-17:00	
20	(日)	10:00-17:00	
21	(月)	10:00-17:00	
22	(火)	9:00-21:30	9:00-20:30
23	(水)		
24	(木)		
25	(金)		
26	(土)		
27	(日)	10:00-17:00	
28	(月)	9:00-21:30	9:00-20:30
29	(火)		
30	(水)		
31	(木)		

## 短縮開館のお知らせ

文連祭・体育大会の開催に伴い、6月20日(金)・21日(土)は短縮開館【9:00-16:30】を実施します。

7月1日(火)～31日(木)は定期試験実施に伴い学外者の図書館利用を停止いたします。

## 3階参考カウンターの受付時間

【月～金】9:00 - 16:45

【土】9:00 - 12:00

休日開館日は参考業務を行っておりません