

図書館ニュース

Sapporo University Library News

No.122

-
- 📖 短縮開館・特別開館のお知らせ
 - 📖 春期長期貸出が1月26日から始まります
 - 📖 3月に卒業予定の学生及び修了予定の院生へ
 - 📖 学外利用者の方へ:来年度(4月)からの利用について
 - 📖 学外利用手続きのご案内
 - 📖 新着図書をチェックしていますか?・情報収集のヒント(58)
 - 📖 図書館カレンダー 2013年1月～4月
-



2階ブラウジングコーナー・新着図書コーナー

2013年1月16日発行

札幌大学図書館

<http://library.sapporo-u.ac.jp/>

☎011-852-9176 (メイン・カウンター直通)



短縮開館・特別開館のお知らせ

授業終了に伴い、次のとおり短縮開館および特別開館を実施します。

短縮開館	2月4日（月）～3月29日（金） 月曜日～土曜日 9：00～16：30 日曜日・祝日は休館
------	---

特別開館	3月30日（土） 9：00～16：30 システムメンテナンスのため次のサービスは停止します。 ※資料の館外貸出（貸出・更新）・予約 ※学外利用登録手続き
------	---

～開館時間・休館日の詳細は「図書館カレンダー」でご確認ください～

春期長期貸出が1月26日から始まります

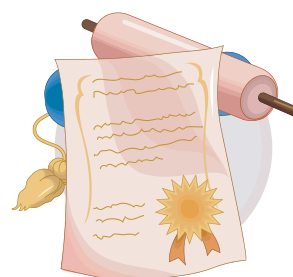
（3月に卒業予定の学生及び修了予定の院生を除く）

図書の長期貸出を実施します。たくさん借りて、定期試験終了後にゆっくり読んでください。
ただし、雑誌は通常貸出（7日間）ですので、注意してください。

対象者	長期貸出期間	貸出冊数	返却期限日
学部・短大学生	1月26日（土）～3月29日（金）	20冊	4月12日（金）
大学院生	1月26日（土）～3月12日（火）	40冊	

3月に卒業予定の学生及び修了予定の院生へ

- 3月に卒業予定の学生及び修了予定の院生は、長期貸出ではなく通常貸出の対象となります。
- 貸出最終日は3月19日（火）です。これ以降、館外貸出を受けることはできません。
- 借りた資料は3月19日（火）までに必ずすべて返却してください。
- 資料の館内利用（図書の閲覧や視聴覚資料の視聴など）は3月30日（土）まで可能です。
- 卒業後（4月以降）も図書館を利用できます。ご希望の方は学外利用手続きをしてください。手続き方法は次ページの『学外利用手続きのご案内』を参照してください。



学外利用者の方へ：来年度（4月）からの利用について

現在のお持ちの「図書館利用許可証」の期限は、3月31日（日）です。来年度（2013年4月～2014年3月）も図書館の利用を希望される学外利用者の方は、更新手続きをしてください。

『利用者登録申請書』は2月から配布しますが、更新手続きの受付開始は4月1日（月）です。更新手続きには、「旧許可証」と新たな「証明写真」が必要です。

学外利用手続きのご案内

◆利用方法その1 図書や雑誌を館内で閲覧・複写したい場合

館内で図書や雑誌を閲覧するだけで、図書を借りない方には「入館証」を交付しております。「入館証」は交付当日に限り有効です。

【利用手続き】

- ①メイン・カウンターで身分証明書（運転免許証など現住所が確認できるもの）を提示。
- ②『館内利用申請書』に必要事項を記入し提出します。
- ③即時に「入館証」が交付されます。

◆利用方法その2 図書を借りたい場合

図書の貸出を希望する方には「図書館利用許可証」を交付しております。「許可証」は年度内（4月～翌年3月）有効です。利用範囲は以下のとおりです。

■図書の貸出（5冊まで／2週間）

■図書や雑誌の館内閲覧・複写 ※DVDなど視聴覚資料の視聴はできません

【利用手続き】

登録手続きは4月1日（月）から開始します。

- ①身分証明書（運転免許証など現住所が確認できるもの）を提示。
- ②『利用者登録申請書』に必要事項を記入してメイン・カウンターに提出します。
中学生以上18歳未満の方は申請書に保護者の署名押印も必要です。
- ③『申請書』と一緒に証明写真1枚（3cm×3cm）を提出します。
- ④「旧許可証」をお持ちの方は、一緒に返却します。
- ⑤「許可証」が交付されます。
「許可証」の作成には多少時間がかかりますので、暫時お待ちください。

情報収集のヒント（58）

新着図書をチェックしていますか？

新着図書の取り扱いを以下にまとめてみました。

- ・図書館で購入する図書等は、初めに選定作業を行って書店等に発注します。発注から納品されるまでの期間は、図書によりまちまちですが、1週間から1カ月ほどかかります。出版取次に在庫が無い場合や外国図書の場合はもっとかかることがあります。
- ・書店等から納品された図書等は、先ず目録データの作成やラベル等の装備をします。
- ・納品された翌週の金曜日に、2階ブラウジングコーナー横の「**新着図書コーナー**」に展示します。新着展示図書リストは『新着速報』として、毎週金曜日に発行しています。
- ・展示期間は金曜日から翌週の木曜日まで一週間です。以後、所定の場所に配架します。
- ・展示中の図書は通常翌週の月曜日から貸出します。（ただし、休暇中や月曜日が休館日のときは、展示と同時に貸出します。）貸出していないときは、新着図書の予約ができます。
- ・購入希望を出した方には優先的に借りられるように、アイトスや掲示で連絡し、1週間取り置きしています。

新着雑誌については、毎週火曜日と木曜日に、ブラウジングコーナーや雑誌閲覧室等の所定の場所に配架します。

図書館カレンダー 2013年1月～4月

1月		1階	2階/3階
1	(火)	休館	
2	(水)		
3	(木)		
4	(金)	9:00-16:30	
5	(土)	9:00-21:30	9:00-20:30
6	(日)	10:00-17:00	
7	(月)	9:00-21:30 9:00-20:30	
8	(火)		
9	(水)		
10	(木)		
11	(金)		
12	(土)		
13	(日)	10:00-17:00	
14	(月)	休館	
15	(火)	9:00-21:30 9:00-20:30	
16	(水)		
17	(木)		
18	(金)	休館	
19	(土)		
20	(日)		
21	(月)	9:00-21:30 9:00-20:30	
22	(火)		
23	(水)		
24	(木)		
25	(金)		
26	(土)		
27	(日)	10:00-17:00	
28	(月)	9:00-21:30 9:00-20:30	
29	(火)		
30	(水)		
31	(木)		

3月		1階	2階/3階		
1	(金)	9:00-16:30			
2	(土)				
3	(日)			休館	
4	(月)	9:00-16:30			
5	(火)				
6	(水)				
7	(木)				
8	(金)				
9	(土)				
10	(日)	休館			
11	(月)	9:00-16:30			
12	(火)				
13	(水)				
14	(木)				
15	(金)				
16	(土)				
17	(日)	休館			
18	(月)	9:00-16:30			
19	(火)				
20	(水)			休館	
21	(木)	9:00-16:30			
22	(金)				
23	(土)				
24	(日)			休館	
25	(月)				
26	(火)				
27	(水)	9:00-16:30			
28	(木)				
29	(金)				
30	(土)	9:00-16:30(特別開館※)			
31	(日)	休館			

※特別開館日は資料の館外貸出は行いません

2月		1階	2階/3階
1	(金)	9:00-21:30 9:00-20:30	
2	(土)		
3	(日)	休館	
4	(月)	9:00-16:30	
5	(火)		
6	(水)		
7	(木)		
8	(金)		
9	(土)		
10	(日)	休館	
11	(月)	9:00-16:30	
12	(火)		
13	(水)		
14	(木)		
15	(金)		
16	(土)		
17	(日)	休館	
18	(月)	9:00-16:30	
19	(火)		
20	(水)		
21	(木)		
22	(金)		
23	(土)		
24	(日)	休館	
25	(月)	9:00-16:30	
26	(火)		
27	(水)		
28	(木)		

4月		1階	2階/3階
1	(月)	9:00-21:30 9:00-20:30	
2	(火)		
3	(水)		
4	(木)		
5	(金)		
6	(土)		
7	(日)	10:00-17:00	
8	(月)	9:00-21:30 9:00-20:30	
9	(火)		
10	(水)		

これ以降の日程は
次号図書館ニュースでお知らせします

3階参考カウンターの受付時間

【月～金】 9:00-17:00
※短縮開館日は16:30まで
【土】 9:00-12:00

■休日開館日（日曜の開館日）は
参考業務を行っておりません。