

図書館ニュース

Sapporo University Library News

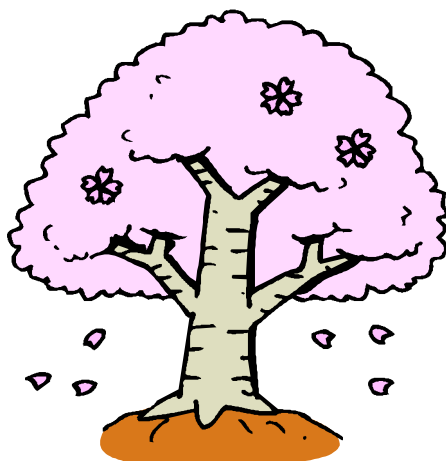
📖 新入生のためのライブラリー・ツアーを開催します

📖 大型連休期間の閉館について

📖 9月卒業予定者対象の卒論貸出のお知らせ

📖 請求記号の見方・・・分類番号・・・情報収集のヒント(49)

📖 図書館カレンダー 2011年4月～5月



No. 111

札幌大学図書館 2011. 4. 1

<http://www.sapporo-u.ac.jp/lib/>
(携帯) <http://www.sapporo-u.ac.jp/lib/SapUlibHP/I/>
☎ 011-852-9176 (メイン・カウンター直通)

新入生のためのライブラリー・ツアーを開催します

新入生のみなさん、ご入学おめでとうございます。図書館では、新入生が自由に参加できる「ライブラリー・ツアー」を4月4日（月）から開催します。図書館を見学しながら、各コーナーの利用方法などをスタッフが案内する20分程度のツアーです。事前予約は必要ありません。空き時間にぜひ気軽に参加してみてください。お待ちしております！

実施期間	集合時間	集合場所
4月4日（月）～6日（水）	12：30	図書館2階グループ学習室A

◆場所がわからないときは、図書館スタッフが案内するので聞いてください。

おきまコーナー

図書館からのお知らせ事項は、ここで確認！

◆図書館ホームページ (<http://www.sapporo-u.ac.jp/lib/>)

利用案内、蔵書検索、データベース検索など、学習や就活を支援するコンテンツ満載。

◆掲示板（図書館1階・2階および中央棟1階）

開館時間、長期貸出、延滞者リスト、図書館ニュース最新号などを掲示。

大型連休期間の閉館について

大型連休期間中の祝日は、図書館は全館閉館いたします。その他4月30日（土）は平常開館、5月1日（日）は休日開館、5月2日（月）は平常開館いたします。詳細は『図書館カレンダー』でご確認ください。この期間にゆっくり読書を楽しみたい方は、連休前に借りてみてはいかがでしょうか。

4月29日（金）昭和の日	全館休館
5月3日（火）憲法記念日	
4日（水）みどりの日	
5日（木）こどもの日	

9月卒業予定者対象の卒論貸出のお知らせ

今年9月卒業予定の学生を対象とした「春学期卒論貸出」を4月23日（土）から開始します。卒論貸出の登録手続きを受けると、以下の条件で図書を借りることができます。

対象者	貸出冊数	貸出期間
2011年9月卒業予定者	図書30冊まで	30日間（更新3回まで）

通常の貸出に比べ、卒論やゼミ論の作成にとっても有利です。登録をご希望の学生は、メイン・カウンターにお申し出ください。登録申請用紙と案内をお渡しします。登録申請には担当教員の署名と了承印が必要ですので、早めに登録申請用紙を取りに来てください。詳しい登録方法はメイン・カウンターでご案内します。

なお、2012年3月卒業予定者対象の卒論貸出は10月1日（土）から開始予定です。

請求記号の見方・・・分類番号・・・

札幌大学図書館は約70万冊の図書を所蔵しています。その膨大な資料の中から自分に必要な図書を効率よく探し出すには、まずOPAC（蔵書検索データベース）を利用して調べ、図書の配架場所と「請求記号」を確認します。

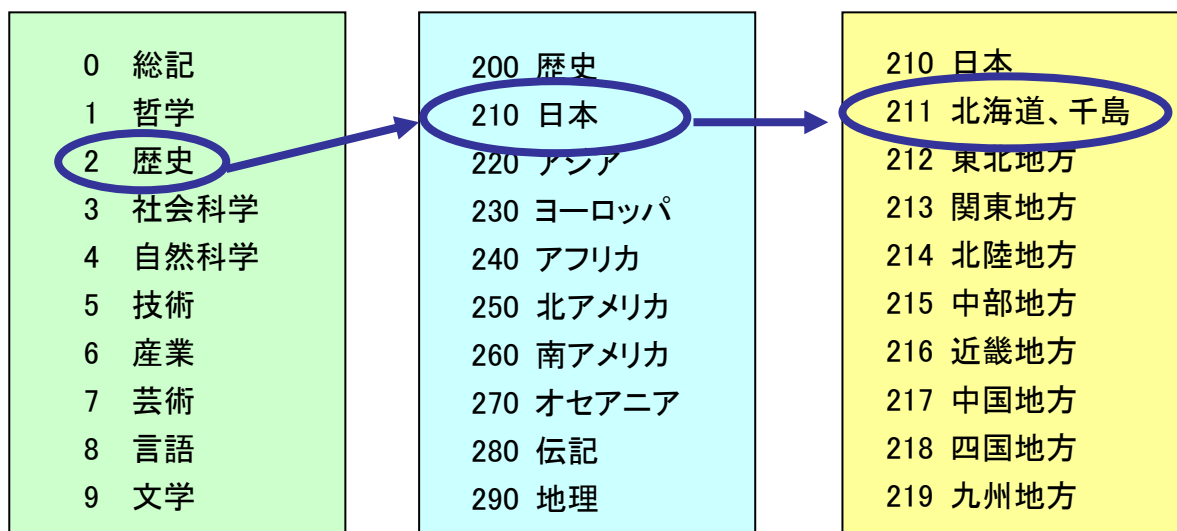
「請求記号」は、図書の背表紙下部の3段ラベルに表記されており、図書の住所を表す役割もっています。「請求記号」は、分類番号と著者記号・巻冊記号によって構成されており、同一主題の図書を集めて配架していますので、関連する図書が探しやすくなっています。

◆分類番号

分類番号は日本十進分類法をもとに付与しています。日本十進分類法は、すべての主題を0から9の10区分にわけ、その中をさらに10区分に細分化し、どんどん展開する分類方法です。

「札幌大学図書館分類表」は2階コピー室横、1階書庫エレベータ前に掲示しています。自分の学習分野の分類番号を知っていると、館内を動き回することは少なくなりますよ。

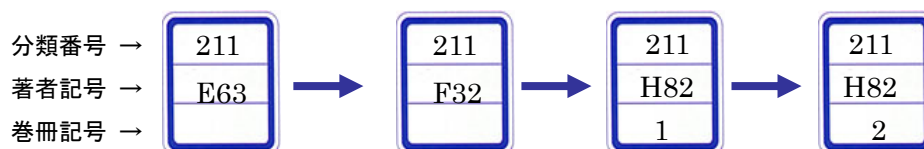
例)「北海道史」をしっかりと勉強したいときは、分類番号「211」の本を利用しましょう。



◆図書の並び方

図書は、次のように請求記号順に並んでいます。

まず分類番号（ラベル1段目）で並べます。同じ番号の場合は著者記号（ラベル2段目）、さらに同じ記号のときは巻冊記号（ラベル3段目）で並べます。



図書のある場所や利用方法がわからないときは、スタッフに気軽に声をかけてください。

・・・図書館はみなさんの学習・研究を応援しています・・・

図書館カレンダー 2011年4月～5月

4月		1階	2階/3階		
1	(金)	9:00-21:30	9:00-20:30		
2	(土)				
3	(日)	10:00-17:00			
4	(月)	9:00-21:30	9:00-20:30		
5	(火)				
6	(水)				
7	(木)				
8	(金)				
9	(土)				
10	(日)			10:00-17:00	
11	(月)				
12	(火)	9:00-21:30	9:00-20:30		
13	(水)				
14	(木)				
15	(金)				
16	(土)				
17	(日)			10:00-17:00	
18	(月)				
19	(火)				
20	(水)	9:00-21:30	9:00-20:30		
21	(木)				
22	(金)				
23	(土)				
24	(日)			10:00-17:00	
25	(月)				
26	(火)				
27	(水)				
28	(木)	休館日			
29	(金)	9:00-21:30	9:00-20:30		
30	(土)				

5月		1階	2階/3階		
1	(日)	10:00-17:00			
2	(月)	9:00-21:30	9:00-20:30		
3	(火)	休館日			
4	(水)				
5	(木)				
6	(金)	9:00-21:30	9:00-20:30		
7	(土)				
8	(日)	10:00-17:00			
9	(月)	9:00-21:30	9:00-20:30		
10	(火)				
11	(水)				
12	(木)				
13	(金)				
14	(土)				
15	(日)			10:00-17:00	
16	(月)				
17	(火)	9:00-21:30	9:00-20:30		
18	(水)				
19	(木)				
20	(金)				
21	(土)				
22	(日)			10:00-17:00	
23	(月)				
24	(火)				
25	(水)	9:00-21:30	9:00-20:30		
26	(木)				
27	(金)				
28	(土)				
29	(日)			10:00-17:00	
30	(月)			9:00-21:30	9:00-20:30
31	(火)				

春期長期貸出図書の
返却期限日は
4月15日(金)です

■借用中資料の情報は『マイライブラリ』で確認できます。図書館HPまたは図書館内の蔵書検索コーナーから利用ください。

3階参考カウンターの受付時間

【月～金】9:00-16:45
【土】9:00-12:00

■休日開館日(日曜日)は参考業務を行っておりません。